

# VITRINE DU MOUVEMENT

**TRADITION // EXCELLENCE // AUDACE**

## DÉCOUVERTE

Le client est initié au monde Audemars Piguet, avec ses innovations, Audemars Piguet révèle au client tous ses trésors. Le client découvre une grande trouvaille

## PRÉCIEUX

On offre une montre Audemars Piguet à une personne qui nous est cher. Ce n'est pas un achat compulsif, c'est un acte d'achat réfléchi un objet que l'on choisit de s'offrir ou d'offrir à une personne qui nous est cher.

Un objet qui est délicat, qui est très distingué, mais aussi efficace dans ses informations qu'elle nous donne.

C'est un présent estimable et inestimable à la fois. Un travail très fin qui est irremplaçable, raffiné. C'est une montre qui va devenir importante.

## MACRO

L'objectif est de découvrir en zoomant, et grossissant les pièces grandes complications, ce qui met en avant le travail des horlogers

## TEXTURES

Des textures qui composent et structurent le module de façon homogène. Avec un grain, qui va du grossier au très fin, qui est vernie ou mâte.

## FORMES

Les formes donnent une apparence, une architecture et une plastique à ce module. Ces pièces ont des formats, des gabarits, et des structures si différentes qu'il faut les mettre en valeur.

## MODULES

J'ajoute la découverte, le précieux, le macro, les textures ainsi que les formes se qui créent une superposition d'éléments. Tous ces éléments engendrent une unité constituant un ensemble Audemars Piguet.

## CONCEPT

PARTIR À **LA DÉCOUVERTE** D'AUDEMARS PIGUET, EN RETROUVANT CE SAVOIR-FAIRE SI **PRÉCIEUX**.

S'IMMERGER DANS L'UNIVERS **MACRO** DE LA GRANDE COMPLICATION AVEC DES **TEXTURES** MAIS AUSSI DES **FORMES** DE PIÈCE GRANDE COMPLICATION.

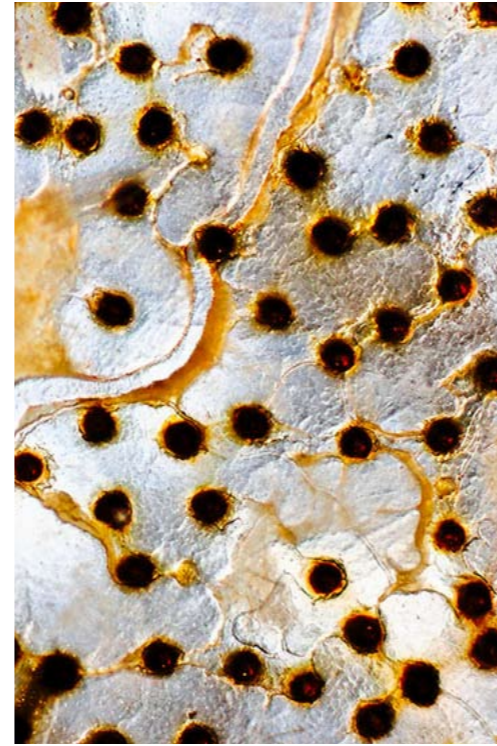
**UN MODULE** QUI DÉPLOIERA TOUT L'UNIVERS D'AUDEMARS PIGUET, **SON SAVOIR-FAIRE, SON AUDACE ET SA TRADITION**.



**DÉCOUVERTE**



**PRÉCIEUX**



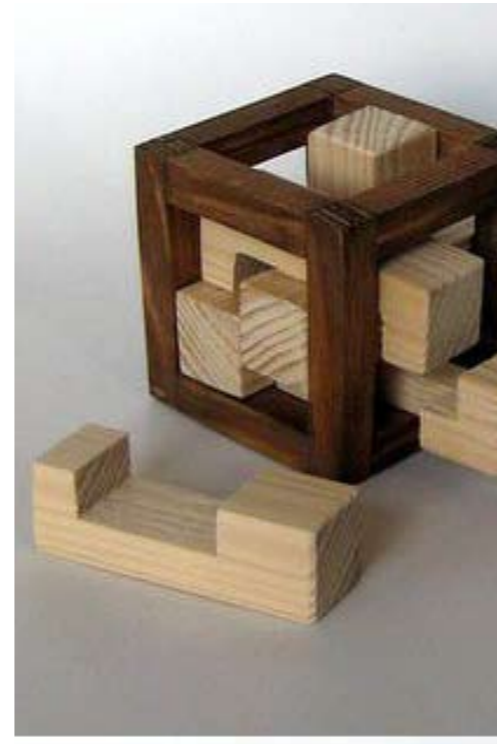
**MACRO**



**TEXTURES**



**FORMES**



**MODULES**



## MISE EN SITUATION

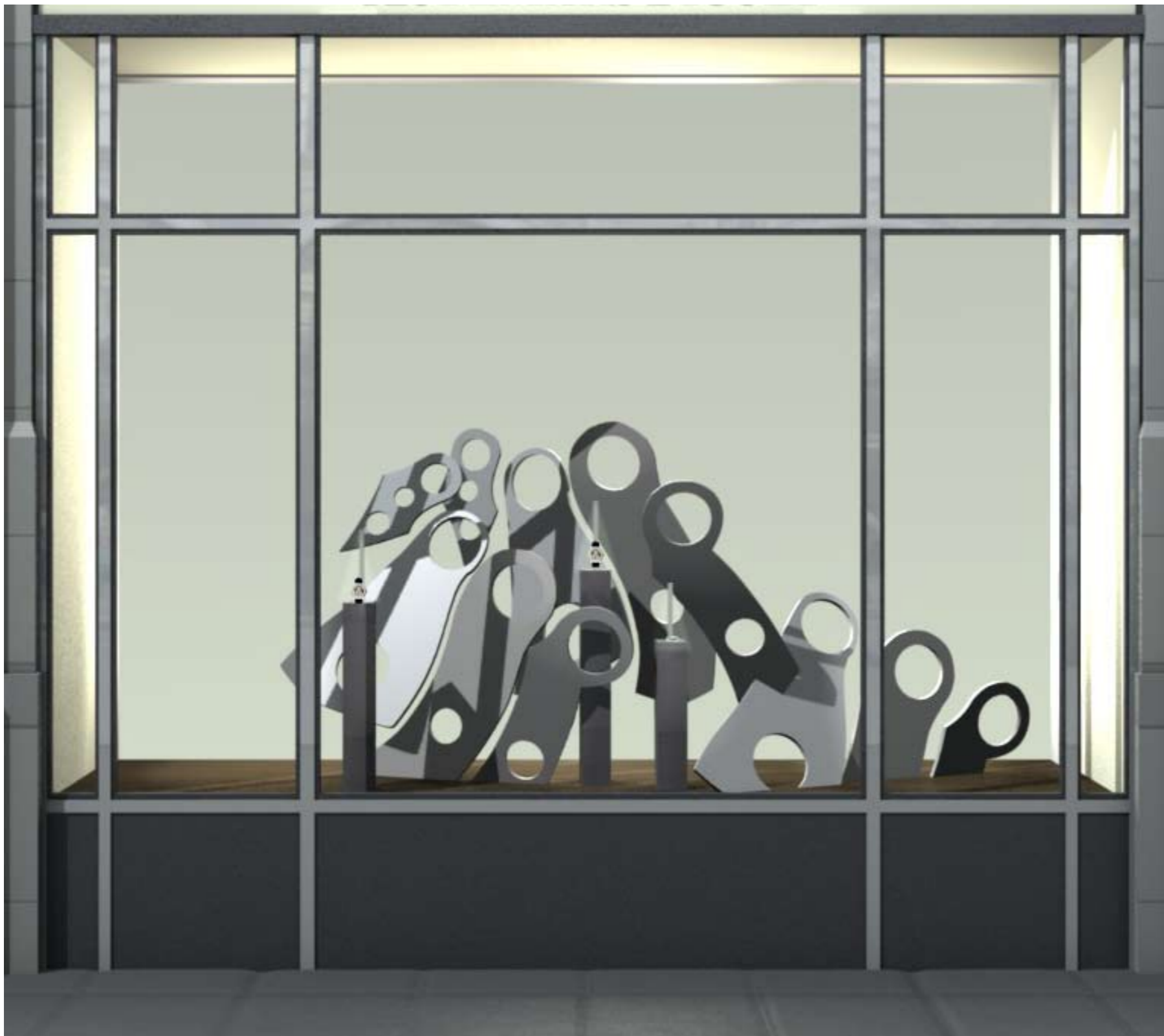
# VITRINE HIVER



**SUPERPOSITION**



**TEXTURES**



## MISE EN SITUATION