

Beschreibung des Konzeptes

Meine Idee ist ein Dekor, das ohne Leim und ohne Schraube konstruiert ist. Ich benütze das LEGO-Systeme.

Er sehr interessant, weil der Aufbau leicht ist. Es lässt sich auch leicht recyceln, da jedes Stück aus einem recycelbaren Material besteht. Es gibt also kein Sortieren.

Ausserdem, lässt viel Raum für Kreativität. Er hat auch den Vorteil Spielereisches zu sein. Das ist sehr im Trend.

Der transport wäre so ökologisch. Und die Teilweise können zu neuem Dekor verwendet werden.

Davon ausgehend habe ich zwei Modulfamilien geschaffen, die ich «Multi» nenne.



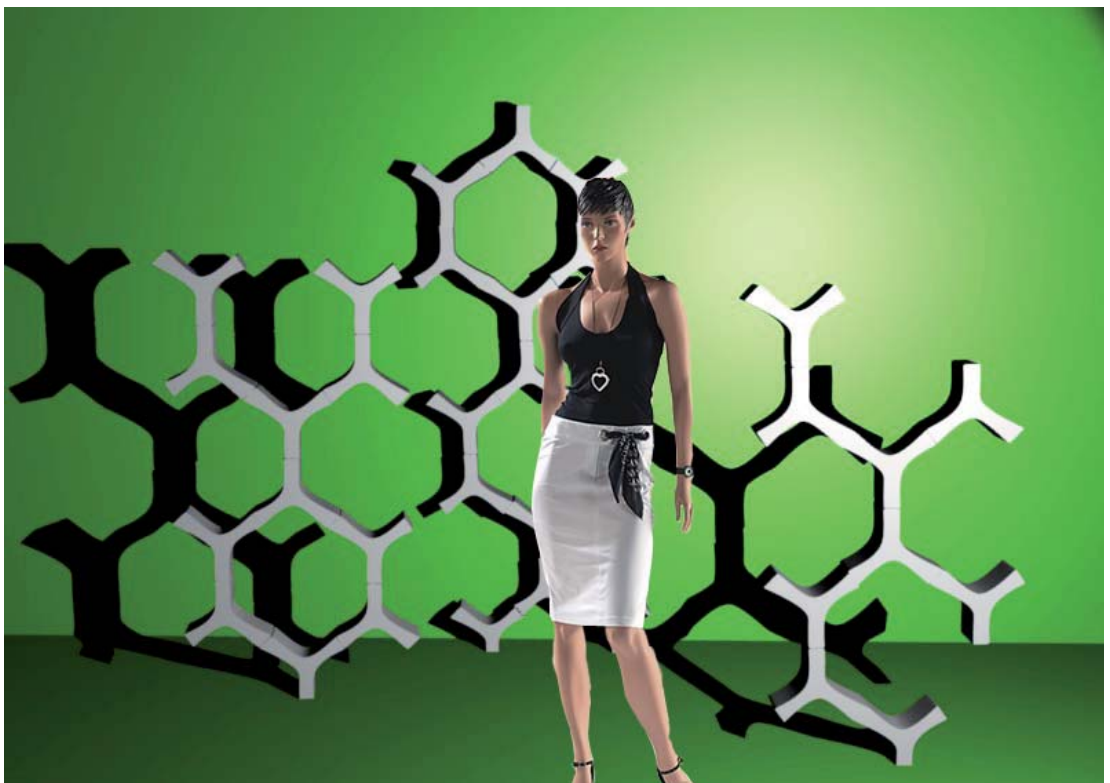
Modell b

Ich habe mich von meinen Tendenzen inspirieren gelassen, die alveole privilegiierend. Zwei davon können zusammengebaut werden. Auf die erste kann man ein Mannequin oder Waren stellen.



Beispiel

Man kann bemerken, daß die Elemente unterschiedlicher Montagen erlauben. So, was sehr interessant ist, es ist, daß das Dekor zum Warenträger wird. Das gibt eine Einmaligkeit dem Dekor.



Farbe

weiss, weil ich den akzent auf die form legen will.

Aber sie können sehr gut in Trendfarben koloriert werden.

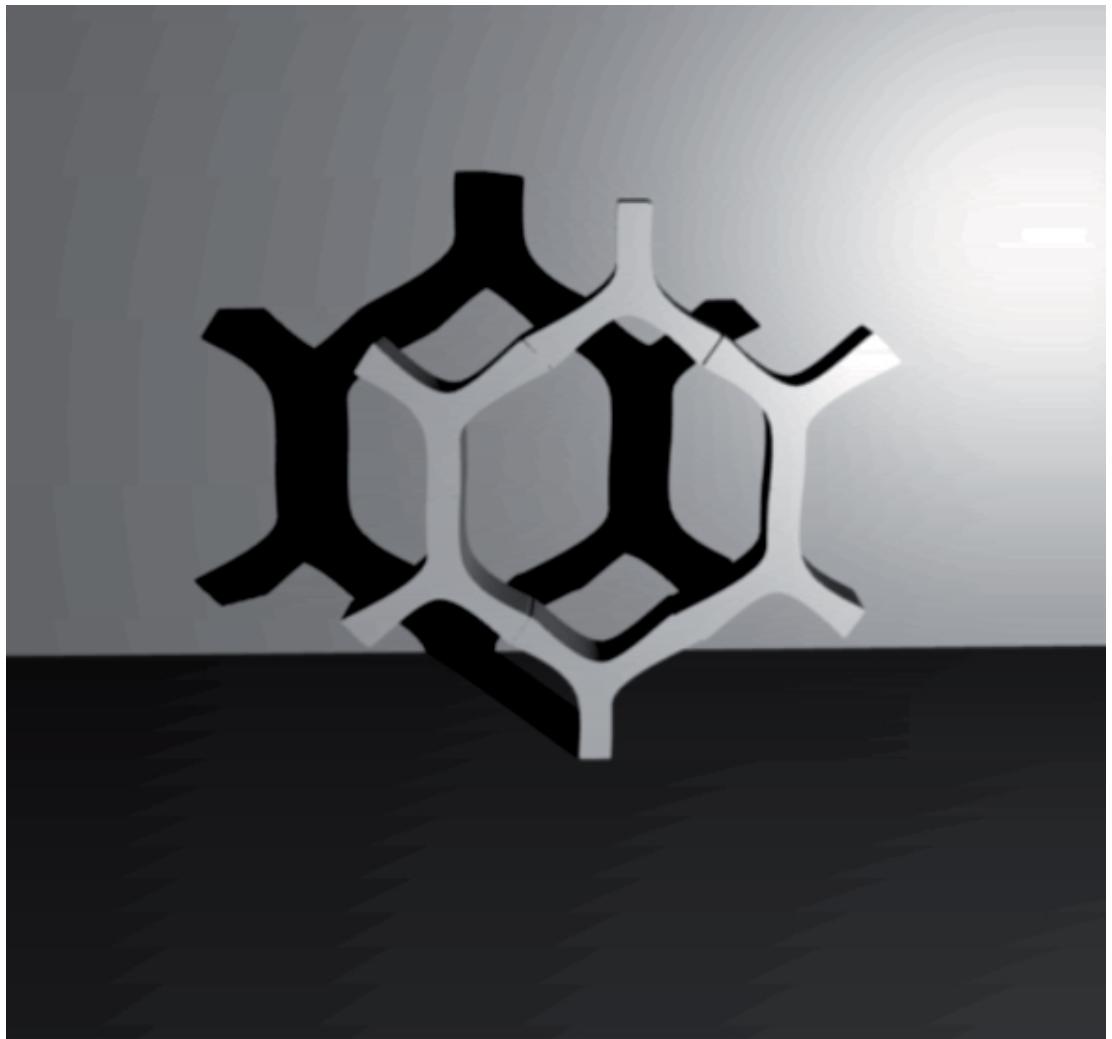
Hier ein Schaufenster, das je nach Saison verändert werden kann, mit anderen Farben und grösserem Dekor.



Material

Diese Element sind in recycelbares, leichtes und weiches Material, wie PET oder Aluminium.

Das Modul ist in ein Materialien nur. Das erlaubt eine wirksame recycling und besseres eco-bilan. der Kunde wird sich besser auf dem ökologischen bewußt sein.



Schlussfolgerung :

Mein Konzept ist interessiert weil er ökologisch ist. Und er kann recycelt werden. Man kann es in verschiedenen Farben und Dimensionen realisieren. Man verändert es je nach Saison entsprechend den Tendenzen. Ein immer reicherer Katalog von Produkten kann den Kunden vorgeschlagen werden. Diese Multi-Serie erlaubt auch zahlreiche Aufbaumöglichkeiten. Außerdem wird er sehr leicht und schnell gebaut und zerlegbar. Das wäre das ideale, dynamische Schaufenster von morgen