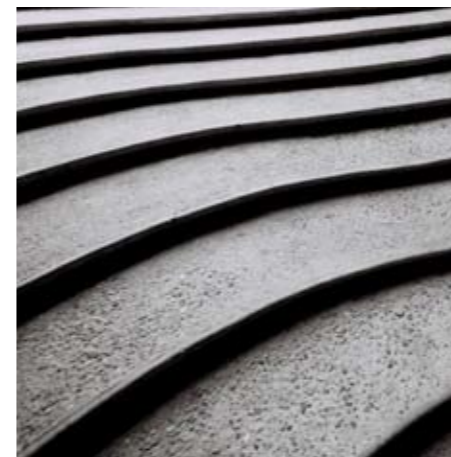


Continuity



Entre nature et architecture

Le concept Continuity s'inspire de l'architecture et de la nature. D'un point de vue architectural, les formes allongées nous évoquent les grands buildings new-yorkais. Ces somptueuses tours de verre, symboles de grandeur et de puissance, sont les témoins de l'ingéniosité des architectes. Frank Gehry est l'un de ces maîtres, sur lequel j'ai choisi de prendre exemple. Cet architecte s'inspire essentiellement de formes organiques pour réaliser ses projets, ce que je trouve particulièrement intéressant. C'est donc pour cette raison, que la nature tient également une place prépondérante dans mon travail. Les différentes couches de matériaux utilisées ne sont pas sans rappeler les marques laissées par le temps. Elles nous évoquent les « sillons » que l'on peut observer dans un tronc d'arbre, ou encore les niveaux d'eau laissés par le calcaire sur certaines roches. La plaque arrondie offre quant à elle, l'image d'une vague accompagnant et présentant de manière délicate le produit à l'acheteur potentiel. Ces empreintes naturelles et temporelles adhèrent parfaitement à l'image du savoir et de la tradition de la bijouterie et de l'horlogerie suisses. Une valeur sûre et un savoir-faire de précision qui gardent au fil des années une formidable reconnaissance auprès des clients et du public.

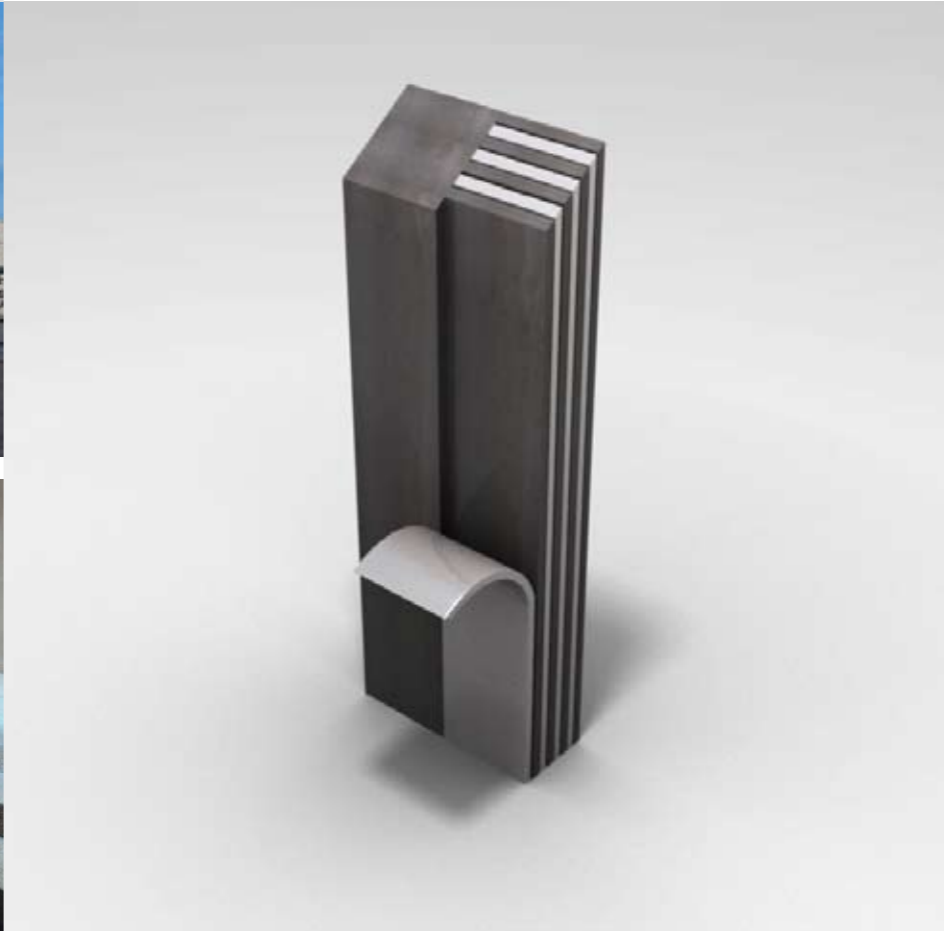
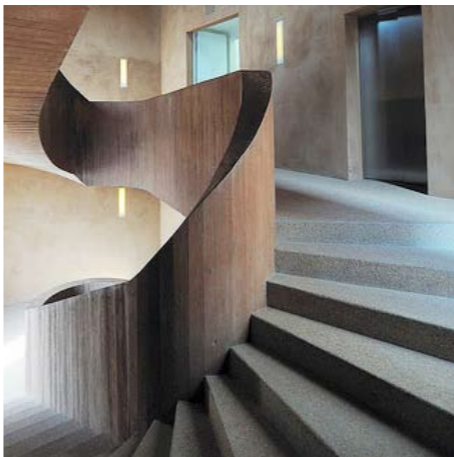
Un nouveau souffle

Le monde des displays de montres et de bijoux est actuellement passablement uniforme et saturé. Sachant que le changement et l'innovation sont des sources incontestables de motivation, le projet aurait pour but de donner un nouveau souffle à ce domaine. Il offre non seulement la possibilité de démarcher de nouvelles entreprises, mais aussi de fidéliser le client actuel. Concrètement, il s'agit de proposer aux acheteurs un nouveau concept, leur permettant d'avoir un regard neuf sur leurs marchandises. Le présentoir que j'ai imaginé est destiné à toutes marques de montres ou de bijoux de luxe confondues. Son atout majeur est d'être facilement adaptable à tout type de matériaux ; verre, béton ou encore métal, qui reste le principal utilisé. D'un point de vue purement fonctionnel, une grande partie du travail peut être réalisé chez Huguenin et Sandoz. Pour le reste, il est parfaitement envisageable de recourir à des sous-traitants maîtrisant des matériaux tels que le verre ou le béton.



Display montre

béton

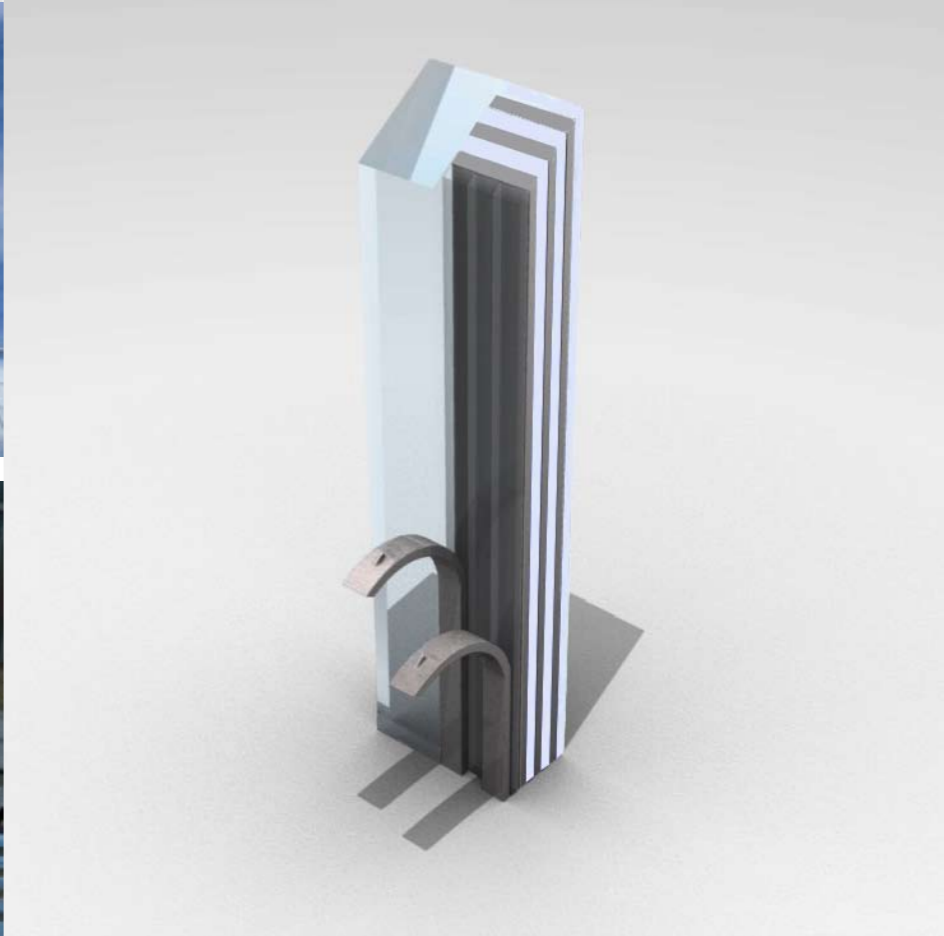


continuity



Display bagues

verre



continuity

