

# Origine du concept

## *Kubix, le monolithe qui s'adapte*

*Le display Kubix est un présentoir pour lunettes. La structure est un rectangle allongé en aluminium composé de différentes niches accueillant individuellement chaque paire de lunettes. Les niches sont agrémentées de bases en verre afin de donner de la légèreté aux produits.*

*Il est possible de poser les lunettes directement sur le sol en verre ou de les placer sur deux tiges en aluminium pour donner plus de délicatesse au produit.*



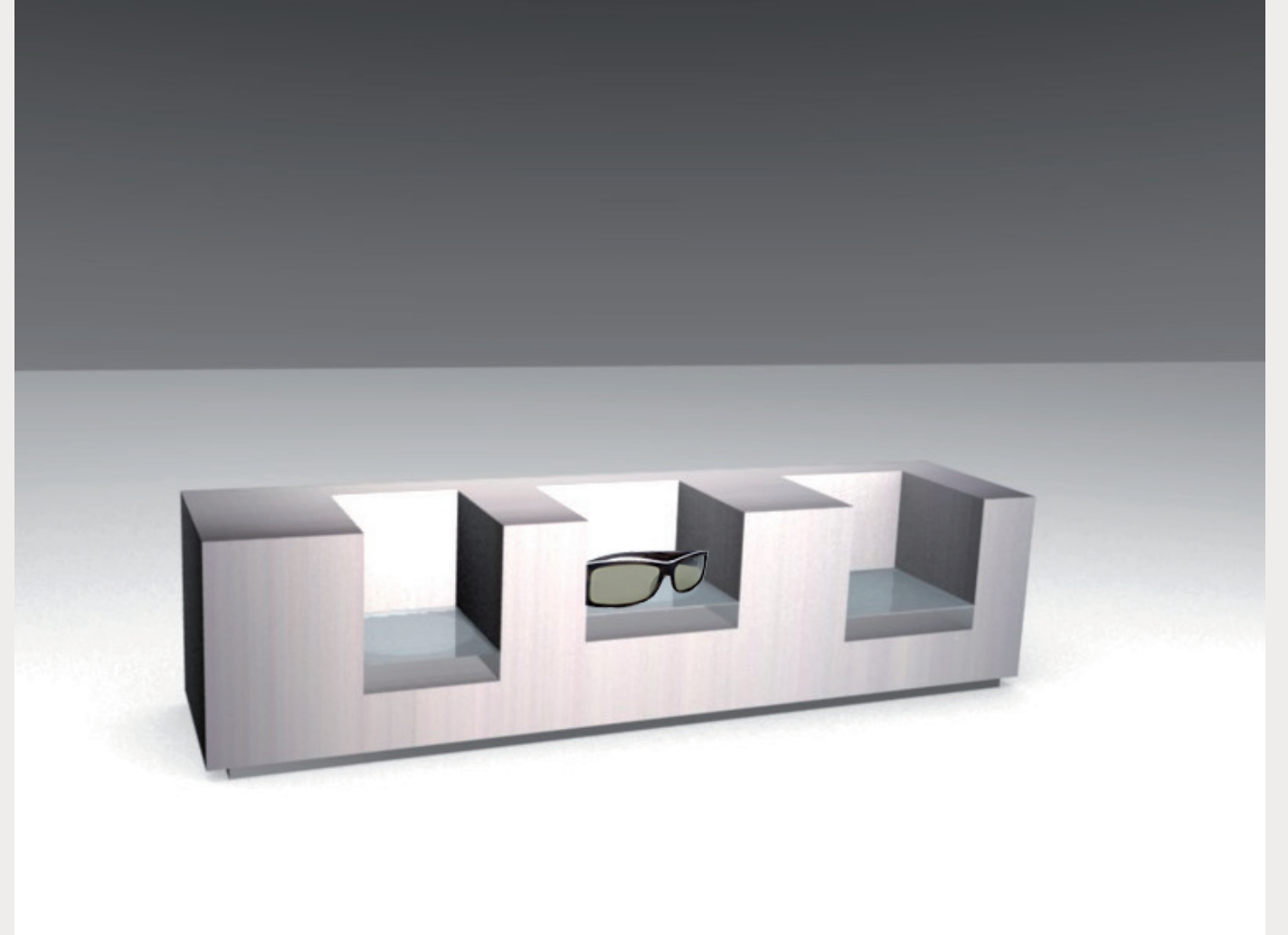
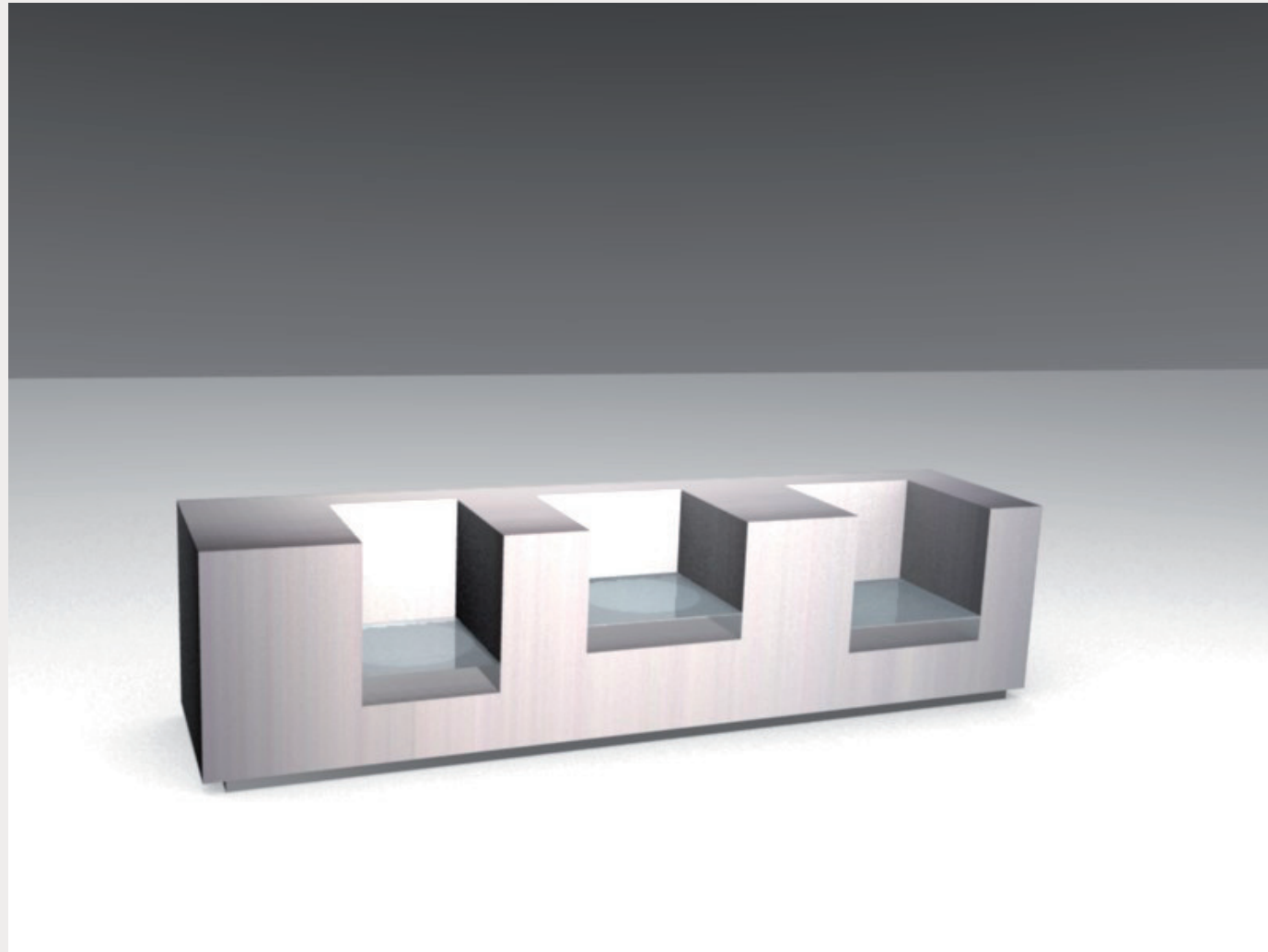
## *Innovation et respect des compétences*

*L'usinage de ce display respecte le savoir-faire ainsi que les compétences techniques d'Huguenin-Sandoz. De plus, celui-ci est innovant car il permet une mise en valeur de divers produits sur un même support. Il donne donc un nouveau souffle à la gamme de produits Huguenin-Sandoz.*

## *Un ensemble gagnant !*

*Kubix est un ensemble qui apporte une multitude de solutions. Il offre une mise en valeur individuelle des produits et il est modifiable selon l'endroit.*

## support horizontal



support vertical

