

Löwenberg

Surprendre le client en le déstabilisant, ce qui va le pousser à consommer.

L'extérieur est la première image du centre Löwenberg. Il s'agit de surprendre le consommateur dès son arrivé sur le site.

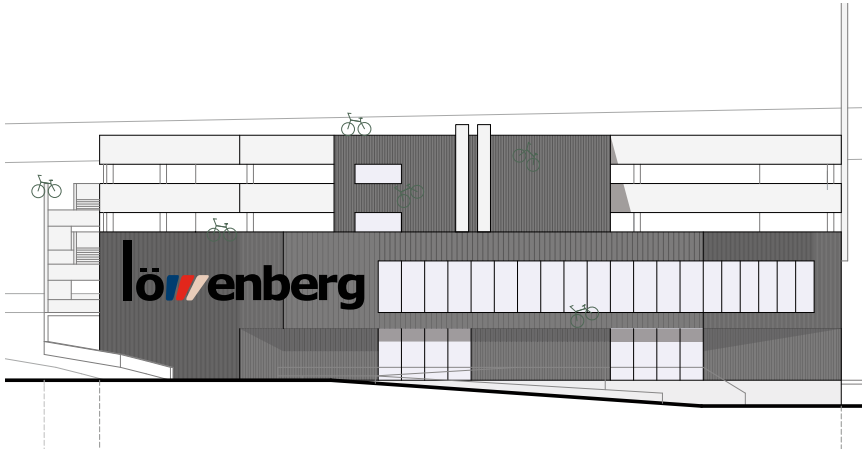
Dés son arrivée, au parking le consommateur est déstabilisé par ce qu'il a devant lui. Que ce soit d'un point de vue signalétique (effet visuel), ou point de vue matériau avec de la verdure dans le parking.

Le sous-sol est l'endroit où le consommateur est déstabilisé par le sol et les murs. Ceux-ci change tout le temps. Le consommateur est surpris à chaque visite.

Au rez-de-chaussée c'est l'espace bien être. Avec de grandes images des photographies de la régions, des chaises confortables des couleurs chaudes.

Le 1^{ère} étage est l'étage où le consommateur devient «acteur». Cet étage se transforme en cinéma le soir et week-end.

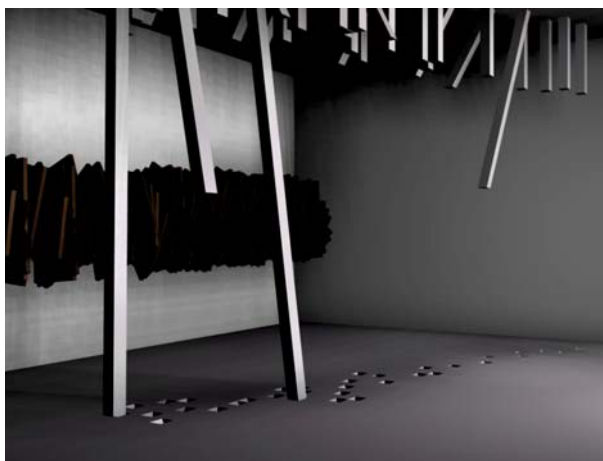




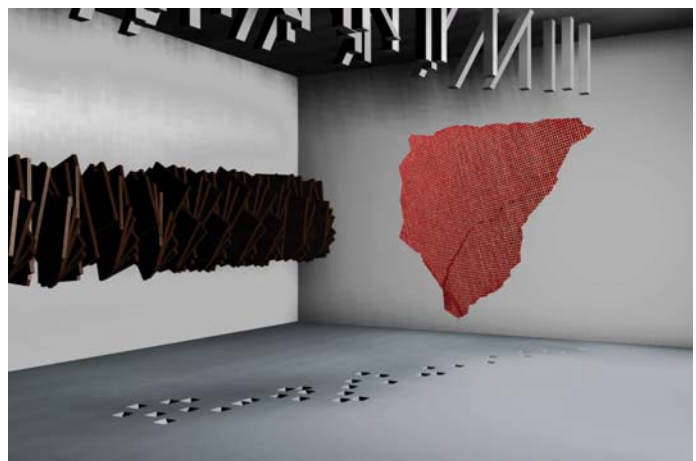
L'extérieur

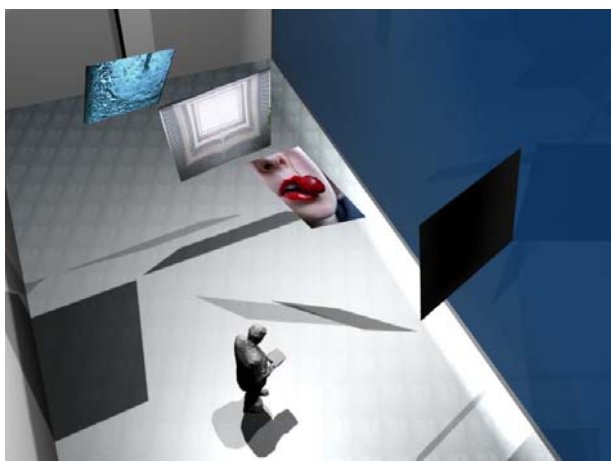


parcking

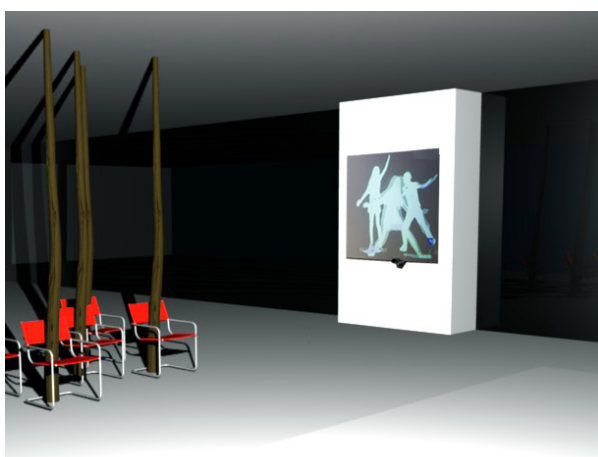


sous-sol





rez-de-chaussée



1ère étage

