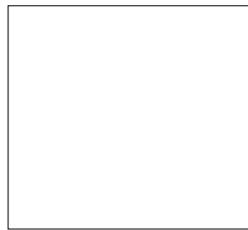
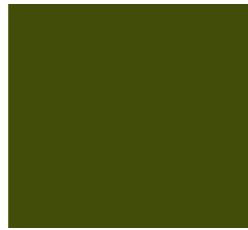
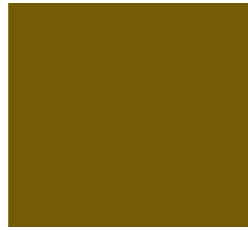


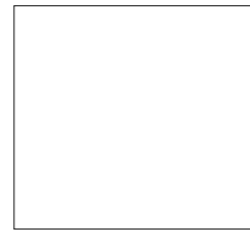
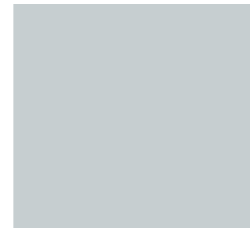
Slow Attitude



Retour aux racines 1



Retour aux racines 2



Nouveau folklore



Le luxe de demain



**kw**werkstatt



## CORPORATE IDENTITY

L'idée d'utiliser la girouette comme symbole pour le centre commercial Löwenberg est née du fait que la girouette est symbole de:

- **la liberté** (expression du vent qui rend possible son mouvement)
- **le bonheur** de l'enfance et le côté ludique
- **la simplicité** des ses lignes
- **l'énergie naturelle** (clin d'œil aux énergies renouvelables et l'attitude écologiste)
- **le dynamisme**
- **le renouvellement** continu et cyclique qui suivent la nature



# Löwenberg

## Shopping Responsable



# Löwenberg

## Shopping Responsable



# Löwenberg

## Shopping Responsable

## COMMUNICATION

La médiatisation de l'entreprise écologique transforme les investissements en bénéfices. Si k-werkstatt investit dans le vert et qu'au passage il médiatise son action ou l'utilise comme argument dans une campagne marketing, son investissement est alors valorisé. Cela peut ainsi engendrer des ventes supplémentaires qui créeront des bénéfices. Les enseignes présentes dans le centre peuvent aussi insérer cette communication dite « verte » dans leurs espaces de vente et en bénéficier en visibilité.



Sac en toile Löwenberg - Shopping Responsable

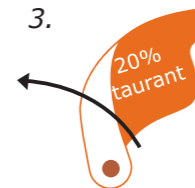
1.



2.



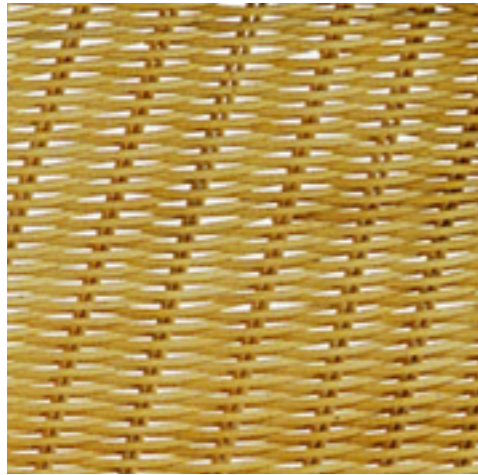
3.



4.



Bons Girouette - Fonctionnement



#### DESIGN - LA ZONE DE REPOS

*Un lieu de décompression où le client se sent à l'aise et décontracté. Le retour aux racines et à la nature se retrouve aussi dans le design et les matériaux (bois, laine tricoté, pierre, éléments végétaux)*

*La création de cette zone ouverte dans laquelle la nature rentre dans l'espace commercial, nous amène vers une attitude positive et au bien être.*