

Premier projet

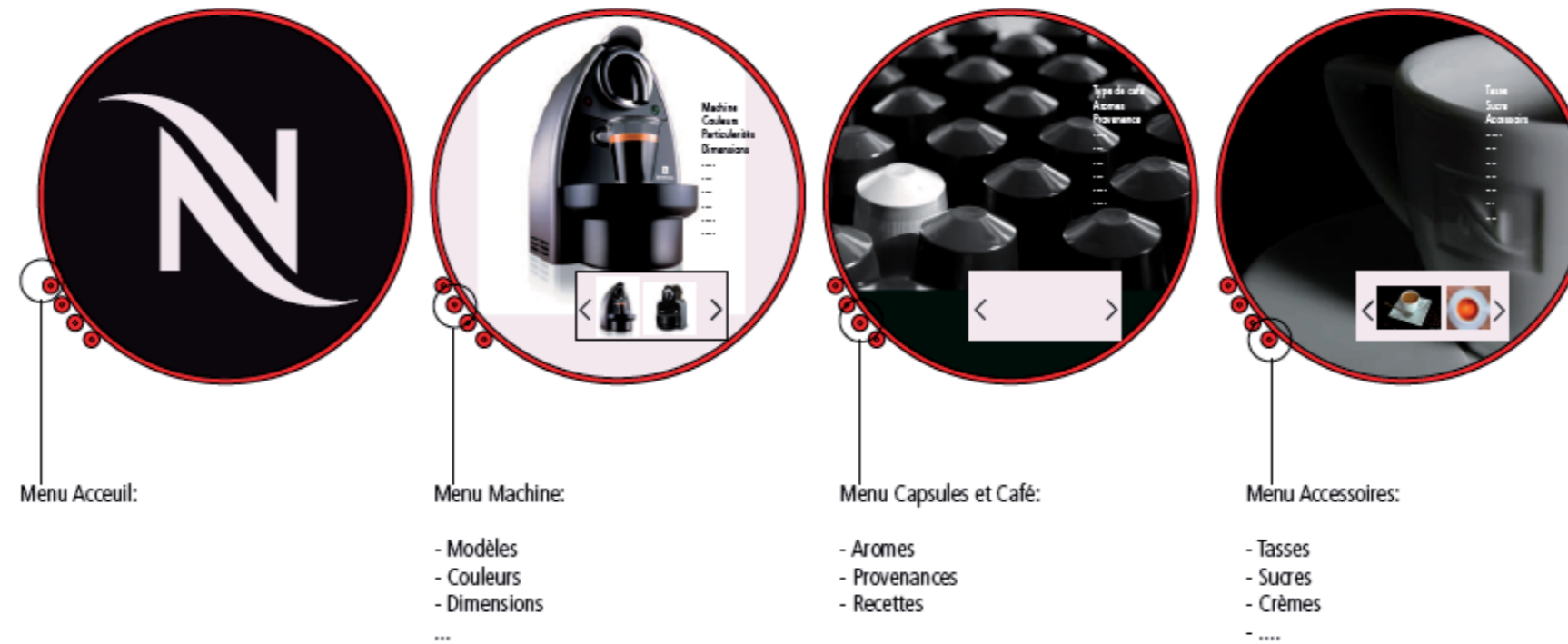
Céline Fleury

Décoratrice
Designer dipl.ES en Visual Merchandising

La vitrine



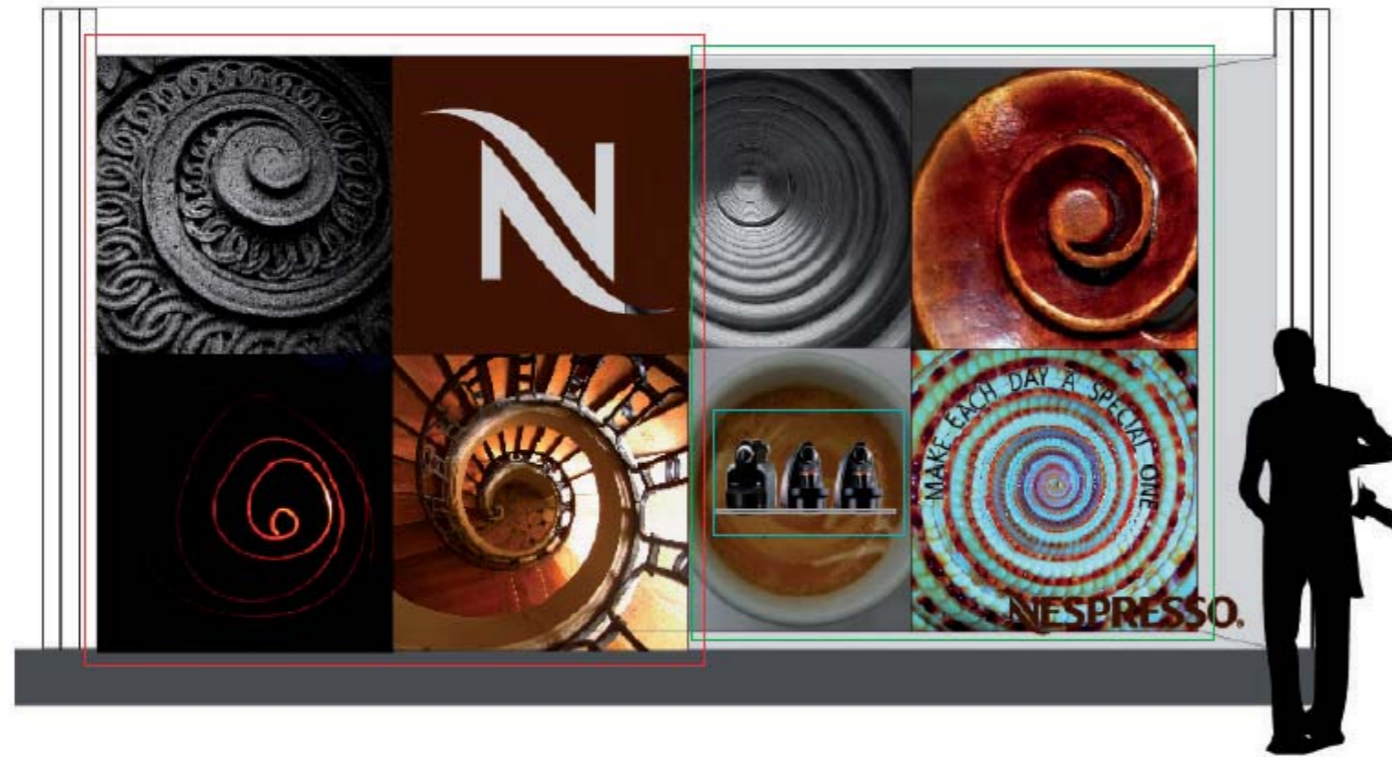
Ecran interactif



Projection images trends



La vitrine



Type de vitrine: Vitrine graphique animée.

Premier plan: Animation d'images grace à une projection Holo Screen sur la vitre de la vitrine.

Arrière plan: Images fixes.
Le slogan «MAKE EACH DAY A SPECIAL ONE» est inséré dans l'image du coquillage.

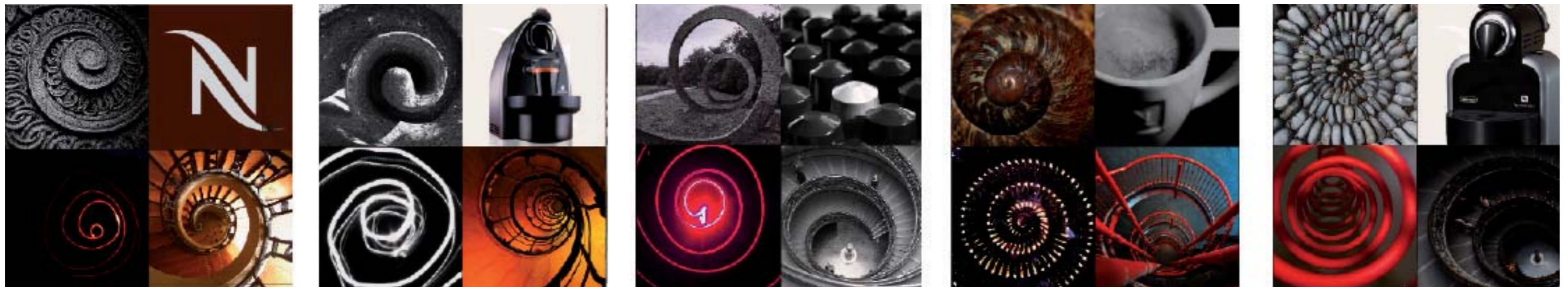
Les machines TX 150 et Capri Automatic sont présentées sur une plaque d'aluminium suspendue.

Le logo «Nespresso» est présent en bas à droite de la vitrine.



Ecole Supérieure
de **Visual Merchandising**
Vevey

Storyboard (premier plan)



Ecole Supérieure
de **Visual Merchandising**
Vevey

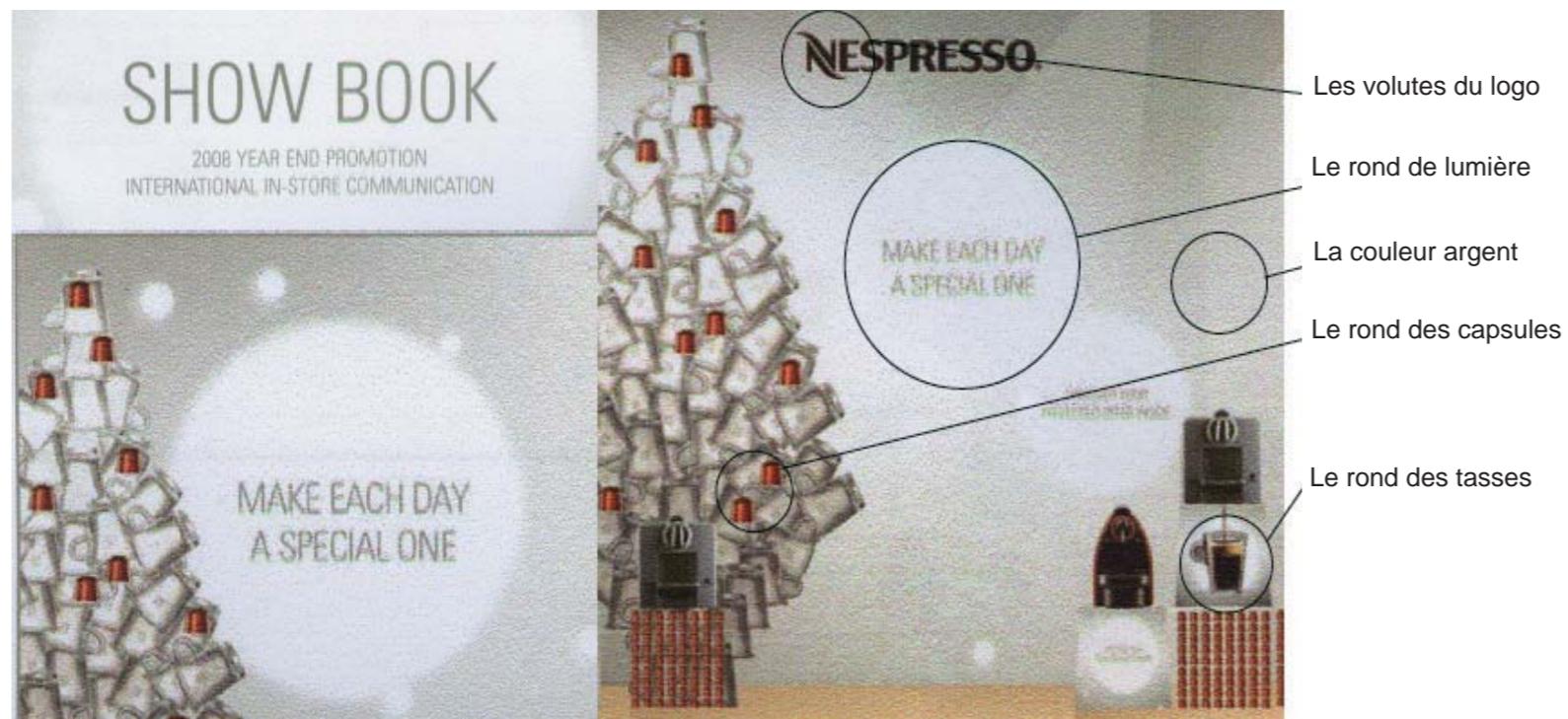
Concept final «Volutes et Volupté»

Céline Fleury

Décoratrice

Designer dipl.ES en Visual Merchandising

Eléments repris du Show Book



La vitrine



Nouvelle typologie de vitrine:
C'est une vitrine à typologie interactive.
1ère interaction: Lointaine et visuelle
2ème interaction: Détection de mouvements
3ème interaction: Graphique, curiosité et hypnotique

Premier plan:
Morphing et animation d'images grâce au système Window FX sur la vitre de la vitrine.

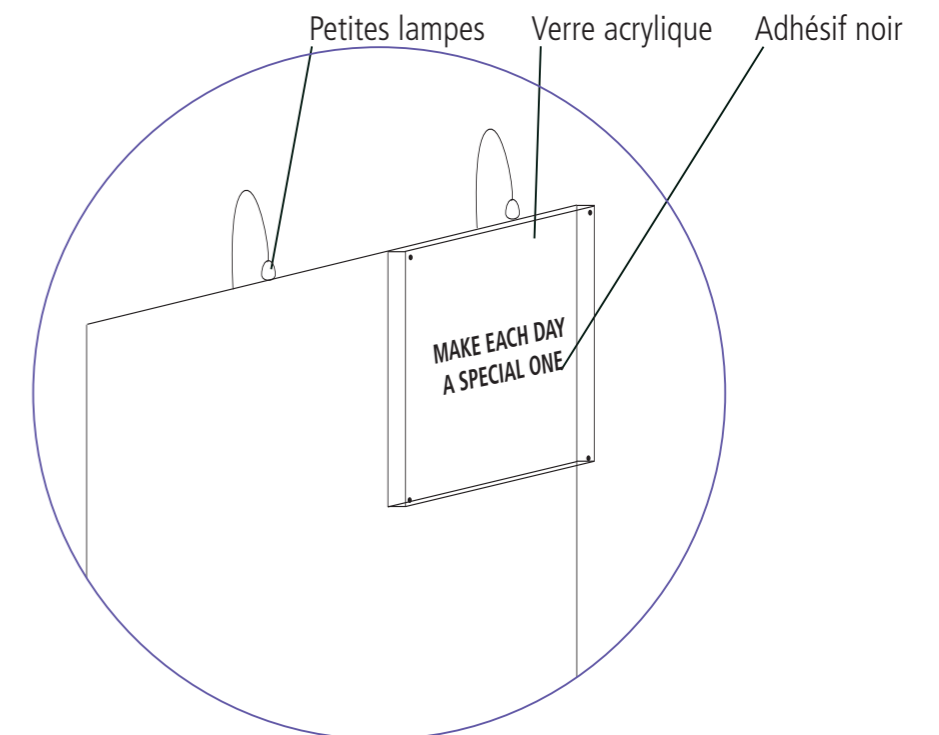
Arrière plan:
Grandes photos fixes.
Slogan «MAKE EACH DAY A SPECIAL ONE» fixé contre les photos. (adhésif noir sur verre acrylique).

Les machines:
Les machines TX 150 et Capri Automatic sont présentées sur une plaque d'aluminium brossée suspendue.

Le logo «Nespresso»
Est présent en bas à droite, sur la vitre de la vitrine. (adhésif)



Fiche technique



Fiche technique



Mise en situation 1



Le client passe devant la vitrine. Il va déclencher le screen saver. L'écran de veille va faire place à une animation d'images et de 3D.

Mise en situation 2



Le client est passé devant la vitrine. L'animation s'est déclanchée.



Ecole Supérieure
de **Visual Merchandising**
Vevey

Storyboard



Voici un exemple de projection pour le premier plan.

Les images changent et s'animent.

L'écran de veille s'efface quand un client passe devant la vitrine pour laisser place à l'animation.

Les images morphing se fondent les unes dans les autres.

L'animation 3D représente différents produits Nespresso.

Ils tournent s'agrandissent et s'animent.



Ecole Supérieure
de **Visual Merchandising**
Vevey