

Concept > du réel au virtuel



Réel et virtuel se côtoient dans ce concept en deux temps. En premier lieu, le passant est confronté à du concret. Puis il se fait emporter dans un monde virtuel.

Concept > du réel



Vitrine réelle

Le passant est tout d'abord interpellé par un effet de perspective très prononcé dans la vitrine.

Au milieu de celle-ci se trouve un socle, suspendu depuis le plafond, où sont posées les machines Nespresso.

Concept > au virtuel



La capsule monte. Commence alors le voyage virtuel.

story board > rotation



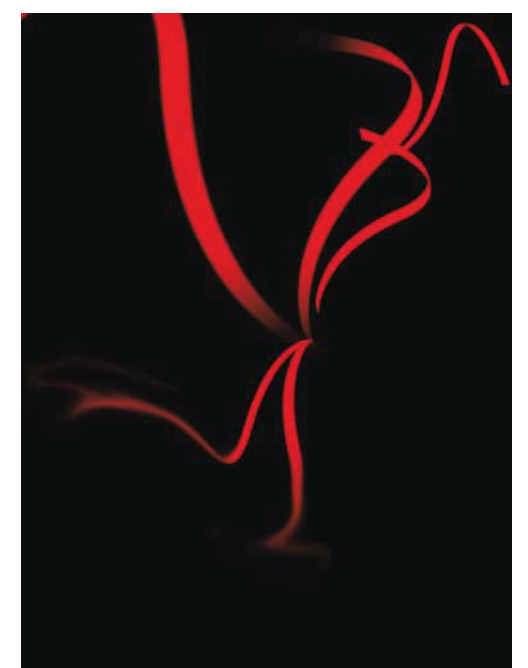
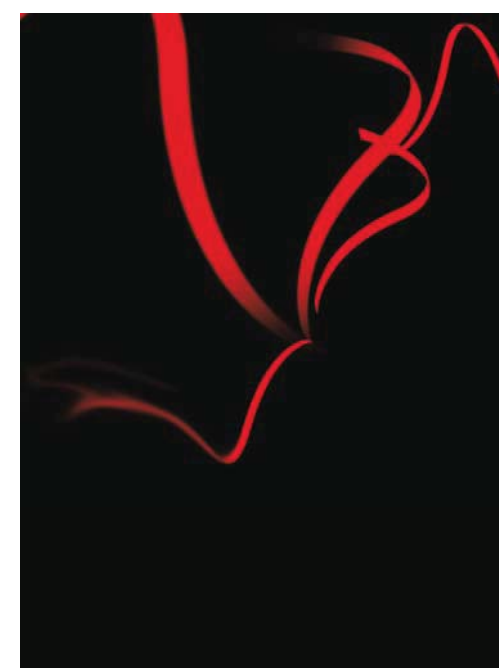
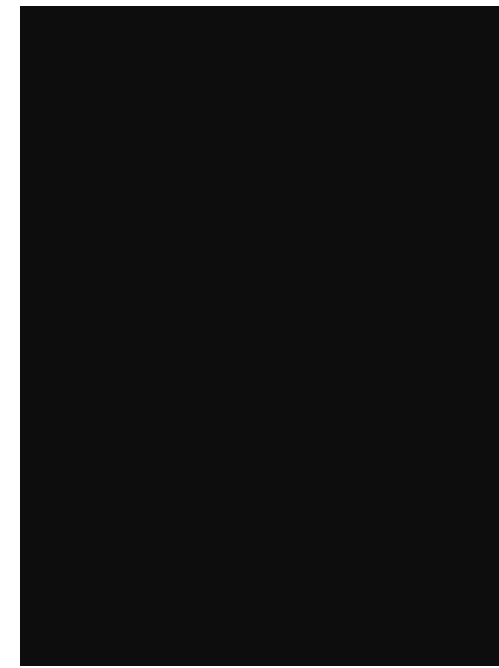
story board > Suis-moi...



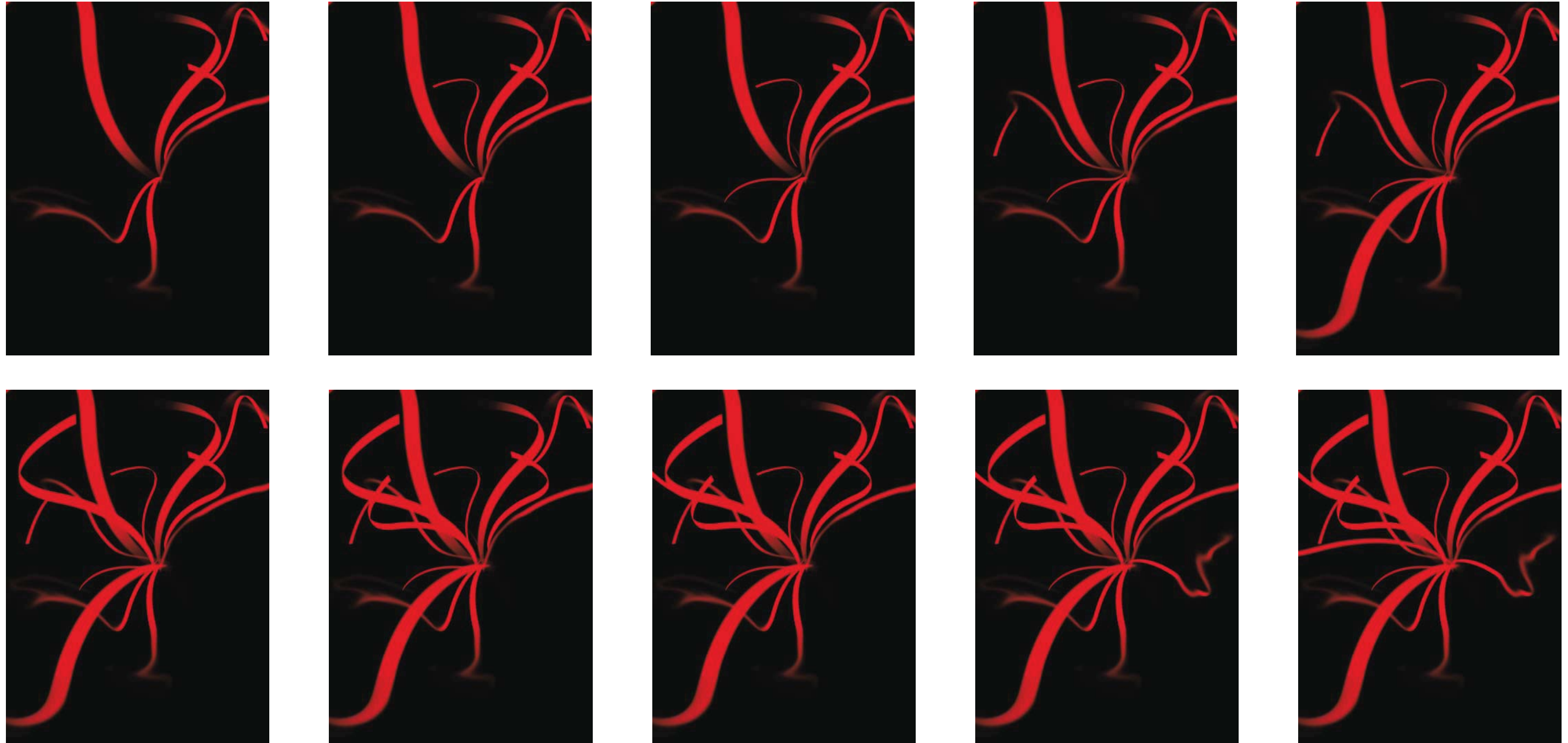
story board > Suis-moi...



story board > Montre-moi...



story board > Montre-moi...



story board > Montre-moi...

